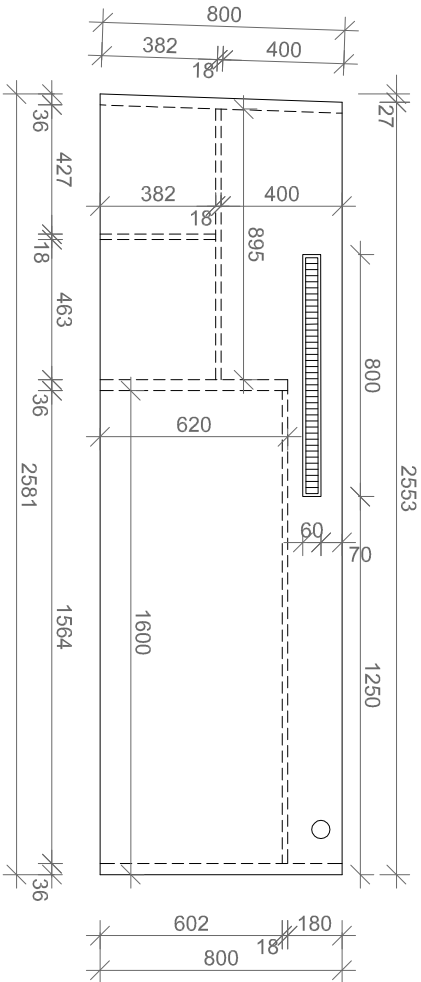
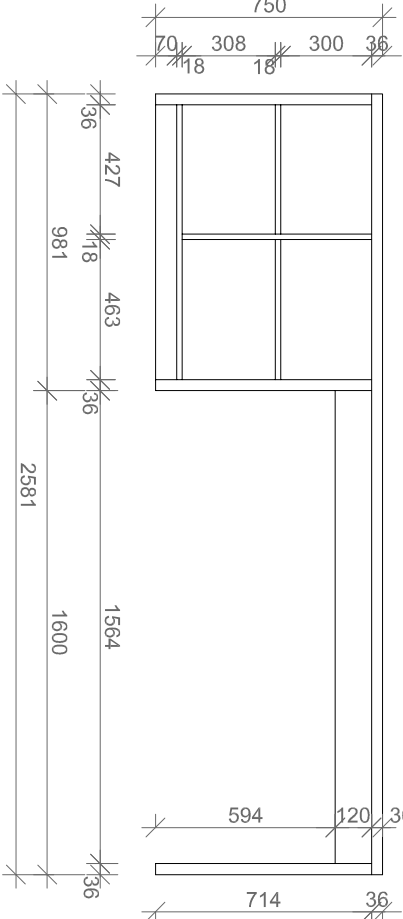


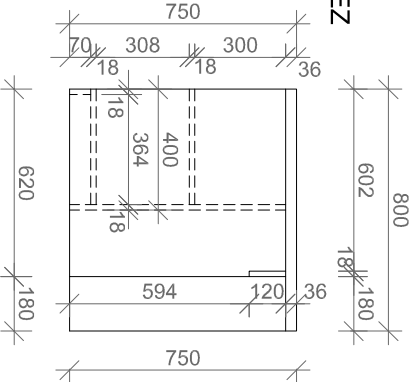
NV/16 - PŮDORYS



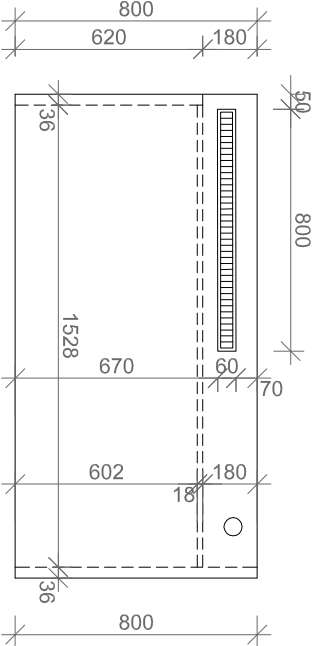
POHLED



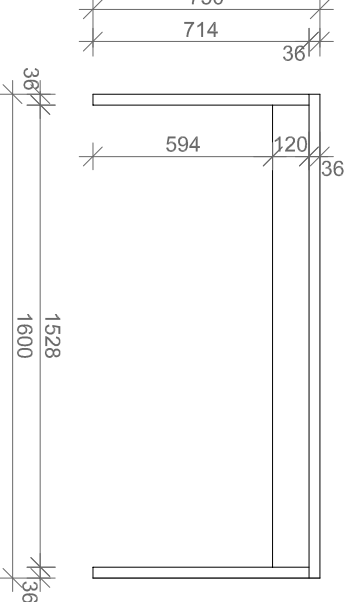
ŘEZ



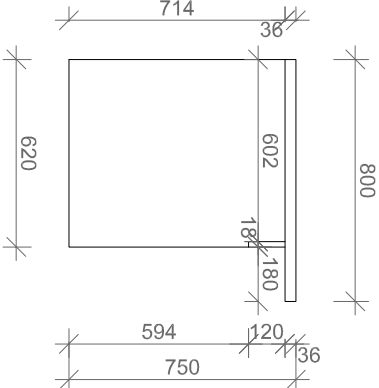
NV/18 - PŮDORYS



POHLED



ŘEZ



**Pracovní stůl**  
konstrukce z laminované dřevotřískové desky tl. 18 a 36 mm  
použité dekory: bílá hladká matná bez výrazné struktury  
dekory budou vyvozovány před realizací nábytku dle vzorníku dodavatele.  
řezané části laminované desky budou opatřeny ABS 1 mm hranou odpovídajícího dekoru  
horní pracovní deska podpořena vyzlúhou z laminované desky  
v místě nad otopným tělesem bude vložena větrací mřížka  
větrací mřížka je navržena eloxovaná hliníková o rozměru 800\*60 mm v barvě bílé

DOKUMENTACE PRO PROVÁDĚNÍ STAVBY			
OBJEDNATEL :			
STATUTÁRNÍ MĚSTO KARVINÁ			
FRYŠTÁTSKÁ 72/1			
733 24 KARVINÁ			
VEDOUcí PROJEKTANT			
ING. VERONIKA PALÍŠKOVÁ			
ZODP. PROJEKTANT			
ING. MARTIN TRÁSKOŠ			
VYPRACOVAL			
ING. ARCH. PAVLA OLŠÁKOVÁ			
KONTRLOVAL			
ING. VERONIKA PALÍŠKOVÁ			
KRAJ : MORAVSKOSLEZSKÝ			
STAV. ÚŘAD : KARVINÁ			
NAZEV AKCE :			
NÁVRH INTERIÉRU DOMU ČP. 34 V KARVINĚ			
NAZEV OBJEKTU :			
SO 01 ČÁST : NÁVRH INTERIÉRU			
NAZEV PŘÍLOHY :			
PRACOVNÍ STŮL - NV/16, NV/18			
STUPĚŇ			
DATUM			
FORMÁT/POČET STR.			
MĚŘÍTKO			
ARCHIVNÍ ČÍSLO			
Č. ZAK.			
SOUBOR			
Č. PŘÍLOHY :			
18023-DPS-IN-23			